

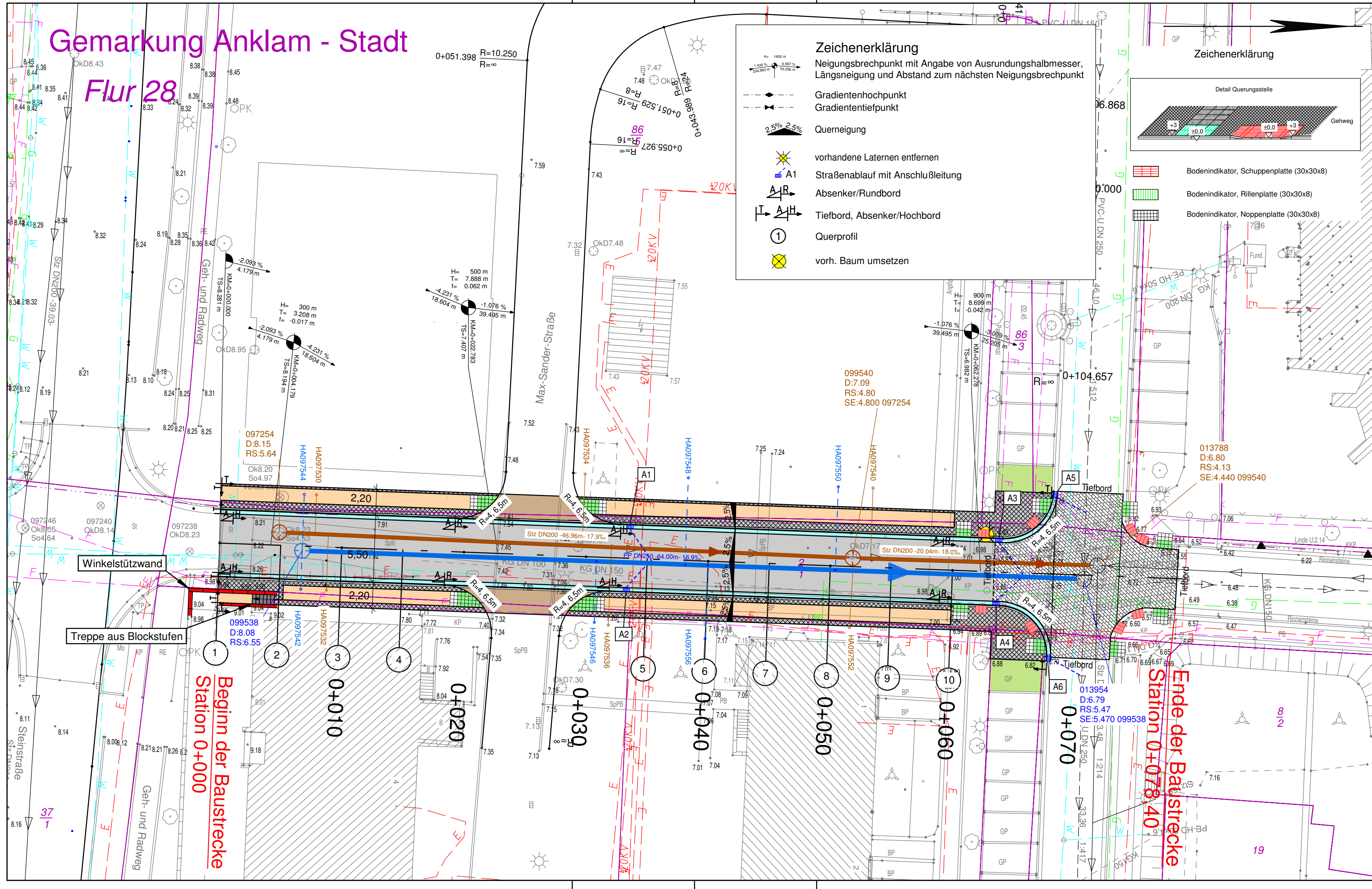
Gemarkung Anklam - Stadt

Flur 28

Cet ouvrage est notre propriété intellectuelle. Sans notre autorisation écrite, il ne peut être ni copié, ni réproduit, ni communiqué à des tiers.

Diese Darstellung ist unser geistiges Eigentum. Sie darf ohne unsere schriftliche Zustimmung weder irgendwie kopiert noch zur Anfertigung eines Werkes gebraucht oder Dritten in irgendeiner Weise mitgeteilt werden.

This design and information is our intellectual property. It must neither be copied in any way nor used for manufacturing nor communicated to third parties without our written consent.



Zeichenerklärung

Neigungsbrechpunkt mit Angabe von Ausrundungshalbmesser, Längsneigung und Abstand zum nächsten Neigungsbrechpunkt

Gradientenhochpunkt
Gradiententiefpunkt

Querneigung

vorhandene Laternen entfernen

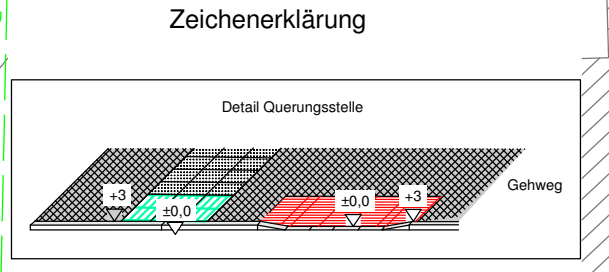
A1 Straßenablauf mit Anschlußleitung

A/R Absenker/Rundbord

T/H Tiefbord, Absenker/Hochbord

1 Querprofil

vorh. Baum umsetzen



- Bodenindikator, Schuppenplatte (30x30x8)
- Bodenindikator, Rillenplatte (30x30x8)
- Bodenindikator, Noppenplatte (30x30x8)
- Regenwasserleitung DN 250 mit Angaben von Fließrichtung, Länge und Gefälle
- Regenwasserschacht
- Schmutzwasserleitung DN 200 mit Angaben von Fließrichtung, Länge und Gefälle
- Schmutzwasserschacht
- Winkelstützwand
- Treppe aus Blockstufen

Zeichenerklärung

- Fahrbahn Asphalt
- Grundstückszufahrt, Betonsteinpflaster Klosterpflaster Rocca, Farbe: herbstwald
- Knotenpunkt mit Granitgroßpflaster, 14/16 - 15/17, gesägt und gestockt
- Quadratpflasterstein Modula Plus kardinal (30x30x8) Farbe: gelb 763, Hersteller: BERDING BETON GmbH
- Pflasterrinne aus Beton, 16x16x14, Farbe: grau
- Mosaikpflaster granitgrau (5x5x5)
- Regenwasserleitung DN 250 mit Angaben von Fließrichtung, Länge und Gefälle
- Regenwasserschacht
- Schmutzwasserleitung DN 200 mit Angaben von Fließrichtung, Länge und Gefälle
- Schmutzwasserschacht
- Winkelstützwand
- Treppe aus Blockstufen

Entwurfsbearbeitung:		Datum	Zeichen
Ingenieurbüro D. Neuhaus & Partner GmbH N&P		bearbeitet	Februar 2016
		gezeichnet	Februar 2016
		geprüft:	
August-Bebel-Str. 29 · 17389 Anklam www.ingenieurbuero-neuhaus.de · anklam@ibnp.de		Fon 0 39 71 / 20 66 - 0 Fax 0 39 71 / 83 30 40	

Geplottet: 16.02.16	Stand: 2013-273B	Brüder.PLT	me	Ergänzungen:
Lagesystem: ETRS89, UTM Zone 33	Aufnahme: Sept. 2014 Hannak (Verm.Ing.)			
Höhensystem: DHHN92 (m ü NHN)	Feldvergleich:			
	Kataster:			

Bauherr:	Hansestadt Anklam	Unterlage	5
vertreten durch die BIG Städtebau GmbH		Blatt Nr.	1
		Reg. Nr.	2015-010
		Datum	
		Zeichen	

Ausführungsunterlage Neugestaltung der Brüderstraße zwischen Steinstraße und Nicolaikirchstraße in Anklam		bearbeitet	
		gezeichnet	
		geprüft	
Lageplan		Maßstab: 1 : 250	

Aufgestellt	
	Sylvia Thurow Leiterin FB 1 Bau und Stadtentwicklung